

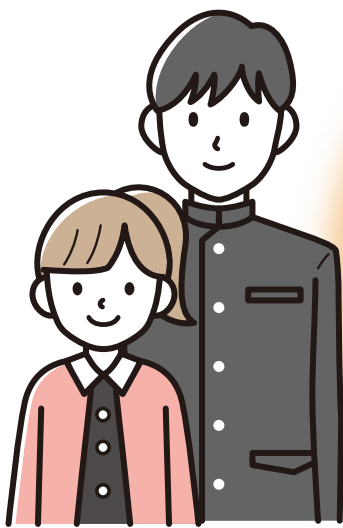
小田原市の子どもたちが 未来の安心・安全な育児環境を作っています

エコチル調査は全国15拠点で実施中。神奈川県では小田原市・横浜市金沢区・大和市で実施。

赤ちゃんがお母さんのお腹にいる時から定期的に健康状態を確認させていただき、環境要因が子どもたちの成長・発達にどのような影響を与えるのかを明らかにするのがエコチル調査です。

2011年1月～2014年4月に同意いただいたご家族（エコチルファミリー）にご協力いただいています。調査対象のお子様は、現在小学3年生から6年生になっています。

ご協力いただいているエコチルファミリーの皆様へ

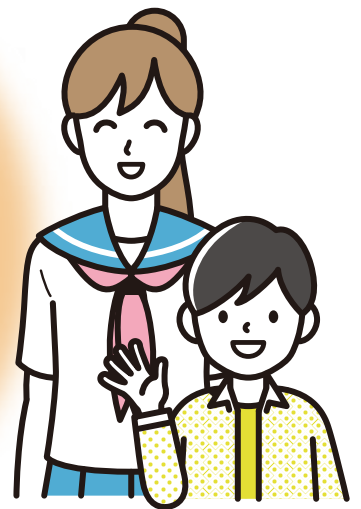


いつも質問票にご回答ありがとうございます。

調査は 13歳以降も 続きます

質問票がアプリに替わりお子様自身にも
ご協力いただくようになります
引き続きご協力いただけるご家族には
小学6年時に再同意の手続きが
必要となります

未来のこどもたちのためにご協力をお願いいたします



エコチルキッズのお友だちとその保護者のみなさんへ こんなことを調査しています

お母さん、お父さんの体内にある化学物質が、おなかの中の赤ちゃんに影響を与えていないかな？



妊娠中

質問票(アンケート)調査を行いました。
また血液・尿の採取を2回行いました。

産まれてからは生活環境が子どもの成長にどう影響していくのかな？



出産時・生後1ヶ月

臍帯血(へその緒の血液)、お母さん、赤ちゃんの血液、髪の毛などを採取しました。

生後6ヶ月・13歳まで

お子さんの心身の発育に関する追跡調査を行っています。
(健康状態チェック・質問票(アンケート)調査など)

学童期検査

令和元年より小学2年生を対象に実施。
今年度より小学6年生でも再度実施します。

検査内容

身長・体重・脂肪量・筋肉量などの測定とパソコンを使った検査

子どもの健康に影響を与えている環境要因を明らかにして、子どもへの影響に配慮した環境基準を作りします。



13歳以降

今後質問票がアプリに替わり、ご両親だけでなくお子様自身にもご協力いただくようになります。
引き続き心身の発育に関する調査をしていきます。

エコチルキッズは 市内に約1,900人

※エコチル調査の募集は終了しています。

エコチルファミリーの応援をお願いします！

お問い合わせ先

エコチル調査コールセンター(フリーダイヤル)

☎ 0120-53-5252 (9:00~21:00 年中無休)

エコチル調査かながわユニットセンター

TEL 045-782-2770 (9:00~17:00 土日祝祭日を除く)

Mail eco_chil@yokohama-cu.ac.jp

エコチル調査ホームページ(環境省)

<https://www.env.go.jp/chemi/ceh/>

かながわユニットセンターホームページ

<https://ecochil-kanagawa.jp>

